

Rapport de mission de repérage des matériaux et produits contenant de l'amiante avant réalisation de travaux

R. 4412-97 modifié par le décret 2012-639 du 4 mai 2012
Norme NF X 46-020

4 RUE CLEMENCEAU

77430 CHAMPAGNE SUR SEINE



A \ INFORMATIONS GENERALES

A.1 \ DESIGNATION DU BÂTIMENT

| | | | |
|----------------------|--------------------|----------------|---|
| Nature du bâtiment : | Bâtiment collectif | Adresse : | 4 RUE CLEMENCEAU 77430 CHAMPAGNE SUR SEINE |
| Cat. Du bâtiment : | | Bâtiment : | |
| Etage : | | Porte : | |
| Ref Cadastrale : | NC | Propriété de : | OPH77 10 AVENUE CHARLES PEGUY 77000 MELUN |

A.2 \ DESIGNATION DU DONNEUR D'ORDRE

| | | | |
|-----------|--|----------------------------|--|
| Nom : | OPH77 | Documents remis : | |
| Adresse : | 10 AVENUE CHARLES PEGUY 77000 MELUN | Moyens mis à disposition : | |

A.3 \ EXECUTION DE LA MISSION

| | | | |
|-------------------------|---|---|--|
| RAPPORT N° : | PCI_4_CLEMENCEAU | Laboratoire d'Analyses : | ITGA |
| Repérage réalisé le : | 27/09/2018 | Adresse laboratoire : | 3 RUE ARMAND HERPIN LACROIX - CS 46537 35065 RENNES CEDEX |
| Accompagnateur : | | Numéro d'accréditation : | 1-5967 |
| Par : | Gaetan BEDEL | Organisme d'assurance professionnelle : | AXA France |
| N° certificat : | CPDI3869 | Adresse assurance : | 313 Terrasses de l'Arche 92727 NANTERRE CEDEX |
| Date d'obtention : | 22/04/2016 | N° de contrat d'assurance : | 10063271004 |
| Organisme certificateur | I.CERT PARC EDONIA - BAT G - RUE DE LA TERRE VICTORIA - 35760 SAINT GREGOIRE | Date de validité : | 31/12/2018 |

B \ CACHET DU DIAGNOSTIQUEUR

FAIT LE 06/10/2018

Cabinet : EXPERT HABITAT & INDUSTRIE INGENIERIE

Nom du responsable : **DEMOULIN Frédéric**

Nom du diagnostiqueur : **Gaetan BEDEL**



C\ SOMMAIRE

Table des matières

| | |
|---|----|
| A \ INFORMATIONS GENERALES | 2 |
| A.1 \ DESIGNATION DU BÂTIMENT | 2 |
| A.2 \ DESIGNATION DU DONNEUR D'ORDRE | 2 |
| A.3 \ EXECUTION DE LA MISSION..... | 2 |
| B \ CACHET DU DIAGNOSTIQUEUR | 2 |
| C \ SOMMAIRE | 3 |
| D \ CONCLUSIONS | 4 |
| E \ PROGRAMME DE REPERAGE | 4 |
| F \ CONDITIONS DE REALISATION DU REPERAGE | 5 |
| G \ RAPPORTS PRECEDENTS..... | 5 |
| H \ RESULTATS DETAILLES DU REPERAGE | 6 |
| ANNEXE 1 – PHOTOS DES ELEMENTS AMIANTES ET/OU NON AMIANTES..... | 17 |
| ANNEXE 3 – PROCES VERBAUX D'ANALYSES..... | 24 |
| ATTESTATION(S)..... | 27 |
| CERTIFICAT DE COMPETENCES | 28 |

D \ CONCLUSIONS

Dans le cadre de la mission décrite en tête de rapport, il n'a pas été repéré de matériaux et produits susceptibles de contenir de l'amiante

| PIECE | ETAGE | ELEMENTS | DESCRIPTIF LABORATOIRE | REPERAGE | Echantillon | METHODE | ETAT | RESULTAT |
|-------|-------|----------|------------------------|----------|-------------|---------|------|----------|
| NEANT | | | | | | | | |

JP : Jugement Personnel, ZSO : Zone de Similitude d'Ouvrage

Liste des locaux non visités concernés par les travaux et justification

| PIECE | ETAGE | STATUT DE VISITE |
|-------|-------|------------------|
| NEANT | | |

Liste des éléments non inspectés et justification

| PIECE | ETAGE | ELEMENTS | REPERAGE | RESULTAT |
|-------|-------|----------|----------|----------|
| NEANT | | | | |

E \ PROGRAMME DE REPERAGE

| PIECES CONCERNEES | PERIMETRE DU REPERAGE | REPERAGE | TRAVAUX | ELEMENTS | Echantillonnage | REMARQUES PARTICULIERES |
|-------------------|-----------------------|----------|----------|----------|-----------------|-------------------------|
| | Bâtiment collectif | | Selon BT | | | |

Aucun document disponible

ELEMENTS A SONDER OU A ANALYSER NON PRESENTS:

F \ CONDITIONS DE REALISATION DU REPERAGE

Le repérage amiante avant travaux, contient les informations sur la présence d'amiante dans les matériaux et produits du bâtiment afin d'informer les intervenants réalisant des activités ou interventions sur des matériaux et/ou équipements susceptibles de libérer des fibres d'amiante selon la liste citée dans le cadre E.

Il consiste à identifier et localiser, par inspections visuelles et investigations approfondies pouvant être destructives, l'ensemble des matériaux et produits contenant de l'amiante incorporés ou faisant indissociablement corps avec les locaux et les zones de l'immeuble objet des travaux.

Lorsque l'absence de marquages spécifiques ou de documents ne permet pas à l'opérateur de repérage d'attester de la présence ou de la non présence d'amiante dans les matériaux et produits, des prélèvements seront effectués afin de déterminer par analyse la présence ou non d'amiante.

Procédures de prélèvement :

Les prélèvements sur des matériaux ou produits susceptibles de contenir de l'amiante sont réalisés en vertu des dispositions du Code du Travail.

Le matériel de prélèvement est adapté à l'opération à réaliser afin de générer le minimum de poussières. Dans le cas où une émission de poussières est prévisible, le matériau ou produit est mouillé à l'eau à l'endroit du prélèvement (sauf risque électrique) et, si nécessaire, une protection est mise en place au sol ; de même, le point de prélèvement est stabilisé après l'opération (pulvérisation de vernis ou de laque, par exemple).

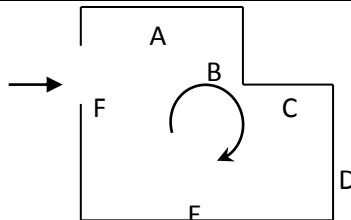
Pour chaque prélèvement, des outils propres et des gants à usage unique sont utilisés afin d'éliminer tout risque de contamination croisée. Dans tous les cas, les équipements de protection individuelle sont à usage unique.

L'accès à la zone à risque (sphère de 1 à 2 mètres autour du point de prélèvement) est interdit pendant l'opération. Si l'accompagnateur doit s'y tenir, il porte les mêmes équipements de protection individuelle que l'opérateur de repérage.

L'échantillon est immédiatement conditionné, après son prélèvement, dans un double emballage individuel étanche.

Les informations sur toutes les conditions existantes au moment du prélèvement susceptible d'influencer l'interprétation des résultats des analyses (environnement du matériau, contamination éventuelle, etc.) seront, le cas échéant, mentionnées dans la fiche d'identification et de cotation en annexe.

Sens du repérage pour évaluer un local :



G \ RAPPORTS PRECEDENTS

NEANT

H \ RESULTATS DETAILLES DU REPERAGE

LISTE DES LOCAUX / PARTIES D'IMMEUBLE VISITEES/NON VISITEES CONCERNEES PAR LES TRAVAUX ET JUSTIFICATION

| PIECE | ETAGE | JUSTIFICATION | VISITE | TRAVAUX |
|-------------------|-------|---------------|--------|-----------|
| SAS | | | OUI | CONCERNEE |
| Hall | | | OUI | CONCERNEE |
| Gaine technique | | | OUI | CONCERNEE |
| Palier 1 | | | OUI | CONCERNEE |
| Gaine technique 2 | | | OUI | CONCERNEE |
| Palier 2 | | | OUI | CONCERNEE |
| Gaine technique 3 | | | OUI | CONCERNEE |
| Palier 3 | | | OUI | CONCERNEE |
| Gaine technique 4 | | | OUI | CONCERNEE |

DESCRIPTION DES REVETEMENTS EN PLACE AU JOUR DE LA VISITE

| PIECE | MUR1 | MUR2 | MUR3 | MUR4 | PLANCHER BAS | PLANCHER HAUT | PORTES | FENETRE1 | FENETRE2 |
|-------------------|-------|------|------|------|-----------------|------------------|--------|----------|----------|
| SAS | Béton | | | | | Enduit | | | |
| Hall | Béton | | | | | Enduit | BOIS | | |
| Gaine technique | Béton | | | | | Enduit | BOIS | | |
| Palier 1 | Béton | | | | | Enduit | BOIS | | |
| Gaine technique 2 | Béton | | | | | Enduit | BOIS | | |
| Palier 2 | Béton | | | | | Enduit | BOIS | | |
| Gaine technique 3 | Béton | | | | | Enduit | BOIS | | |
| Palier 3 | Béton | | | | | Enduit | BOIS | | |
| Gaine technique 4 | Béton | | | | | Enduit | BOIS | | |

LA LISTE DES MATERIAUX OU PRODUITS CONTENANT DE L'AMIANTE, SUR ZONE DE SIMILITUDE D'OUVRAGE ET SUR JUGEMENT PERSONNEL

| PIECE | ETAGE | ELEMENTS | DESCRIPTIF LABORATOIRE | Echantillon | REPERAGE | ETAT | RESULTAT | METHODE |
|-------|-------|----------|---------------------------|-------------|----------|------|----------|---------|
| NEANT | | | | | | | | |

JP : Jugement Personnel, ZSO : Zone de Similitude d'Ouvrage

LA LISTE DES MATERIAUX OU PRODUITS CONTENANT DE L'AMIANTE, APRES ANALYSE

Rapport N° : PCI_4_CLEMENCEAU 27/09/2018

6/32

Version : 06/10/2018

| PIECE | ETAGE | ELEMENTS | DESCRIPTIF LABORATOIRE | Echantillon | REPERAGE | ETAT | RESULTAT |
|-------|-------|----------|------------------------|-------------|----------|------|----------|
| NEANT | | | | | | | |

JP : Jugement Personnel, ZSO : Zone de Similitude d'Ouvrage

LA LISTE DES MATERIAUX SUSCEPTIBLES DE CONTENIR DE L'AMIANTE, MAIS N'EN CONTENANT PAS.

| PIECE | ETAGE | ELEMENTS | DESCRIPTIF LABORATOIRE | Echantillon | REPERAGE | ETAT | RESULTAT | METHODE |
|-------------------|-------|-------------------------|---|---------------------|----------|-----------------------|---------------------|------------------|
| Gaine technique 3 | | Enduit / Peinture béton | Enduit plâtreux blanc en vrac non séparable + papier non séparable + peinture non séparable | PCI_4_CLEMENCEAU001 | Mur A | BON ETAT | Amiante non détecté | RESULTAT ANALYSE |
| Palier 3 | | Enduit / Peinture béton | Enduit plâtreux blanc en vrac non séparable + papier non séparable + peinture non séparable | PCI_4_CLEMENCEAU002 | Plafond | BON ETAT | Amiante non détecté | RESULTAT ANALYSE |
| Gaine technique 4 | | Peinture | Bois non séparable + peinture non séparable | PCI_4_CLEMENCEAU003 | Portes | BON ETAT | Amiante non détecté | RESULTAT ANALYSE |
| Palier 3 | | Peinture | Peintures multiples en vrac | PCI_4_CLEMENCEAU004 | Rambarde | DEGRADATION PARTIELLE | Amiante non détecté | RESULTAT ANALYSE |
| Palier 2 | | Enduit / Peinture béton | Enduit plâtreux blanc en vrac non séparable + papier non séparable + peinture non séparable | PCI_4_CLEMENCEAU005 | Mur G | BON ETAT | Amiante non détecté | RESULTAT ANALYSE |
| Palier 2 | | Enduit / Peinture béton | Enduit plâtreux blanc en vrac non séparable + papier non séparable + peinture non séparable | PCI_4_CLEMENCEAU006 | Plafond | BON ETAT | Amiante non détecté | RESULTAT ANALYSE |

| PIECE | ETAGE | ELEMENTS | DESCRIPTIF LABORATOIRE | Echantillon | REPERAGE | ETAT | RESULTAT | METHODE |
|-------------------|-------|-------------------------|---|--------------------|----------|-----------------------|---------------------|------------------|
| Gaine technique 3 | | Peinture | Bois en faible quantité en vrac non séparable + peintures multiples non séparable | PCI_4_CLEMENCEAU07 | Porte | BON ETAT | Amiante non détecté | RESULTAT ANALYSE |
| Palier 2 | | Peinture | Peintures multiples en vrac | PCI_4_CLEMENCEAU08 | Rambarde | DEGRADATION PARTIELLE | Amiante non détecté | RESULTAT ANALYSE |
| Hall | | Enduit / Peinture béton | Enduit plâtreux blanc en vrac non séparable + papier non séparable + peinture non séparable | PCI_4_CLEMENCEAU09 | Mur A | BON ETAT | Amiante non détecté | RESULTAT ANALYSE |
| Hall | | Enduit / Peinture béton | Enduit plâtreux blanc en vrac non séparable + papier non séparable + peinture non séparable | PCI_4_CLEMENCEAU10 | Plafond | BON ETAT | Amiante non détecté | RESULTAT ANALYSE |
| Gaine technique 1 | | Peinture | Bois en faible quantité en vrac non séparable + peintures multiples non séparable | PCI_4_CLEMENCEAU11 | Porte | BON ETAT | Amiante non détecté | RESULTAT ANALYSE |
| Hall | | Peinture | Peintures multiples en vrac | PCI_4_CLEMENCEAU12 | Rambarde | BON ETAT | Amiante non détecté | RESULTAT ANALYSE |
| Palier 3 | | Enduit / Peinture béton | Enduit plâtreux blanc en vrac non séparable + papier non séparable + peinture non séparable | PCI_4_CLEMENCEAU02 | Plafond | BON ETAT | Amiante non détecté | ZSO |
| Palier 3 | | Peinture | Peintures multiples en vrac | PCI_4_CLEMENCEAU04 | Rambarde | DEGRADATION PARTIELLE | Amiante non détecté | ZSO |

| PIECE | ETAGE | ELEMENTS | DESCRIPTIF LABORATOIRE | Echantillon | REPERAGE | ETAT | RESULTAT | METHODE |
|----------|-------|-------------------------|---|---------------------|----------|-----------------------|---------------------|---------|
| Palier 2 | | Enduit / Peinture béton | Enduit plâtreux blanc en vrac non séparable + papier non séparable + peinture non séparable | PCI_4_CLEMENCEAU006 | Plafond | BON ETAT | Amiante non détecté | ZSO |
| Palier 2 | | Peinture | Peintures multiples en vrac | PCI_4_CLEMENCEAU008 | Rambarde | DEGRADATION PARTIELLE | Amiante non détecté | ZSO |
| Hall | | Peinture | Peintures multiples en vrac | PCI_4_CLEMENCEAU012 | Rambarde | BON ETAT | Amiante non détecté | ZSO |
| Palier 3 | | Enduit / Peinture béton | Enduit plâtreux blanc en vrac non séparable + papier non séparable + peinture non séparable | PCI_4_CLEMENCEAU001 | Mur A | BON ETAT | Amiante non détecté | ZSO |
| Palier 3 | | Enduit / Peinture béton | Enduit plâtreux blanc en vrac non séparable + papier non séparable + peinture non séparable | PCI_4_CLEMENCEAU001 | Mur B | BON ETAT | Amiante non détecté | ZSO |
| Palier 3 | | Enduit / Peinture béton | Enduit plâtreux blanc en vrac non séparable + papier non séparable + peinture non séparable | PCI_4_CLEMENCEAU001 | Mur C | BON ETAT | Amiante non détecté | ZSO |
| Palier 3 | | Enduit / Peinture béton | Enduit plâtreux blanc en vrac non séparable + papier non séparable + peinture non séparable | PCI_4_CLEMENCEAU001 | Mur D | BON ETAT | Amiante non détecté | ZSO |

| PIECE | ETAGE | ELEMENTS | DESCRIPTIF LABORATOIRE | Echantillon | REPERAGE | ETAT | RESULTAT | METHODE |
|----------|-------|-------------------------|---|--------------------|----------|----------|---------------------|---------|
| Palier 3 | | Enduit / Peinture béton | Enduit plâtreux blanc en vrac non séparable + papier non séparable + peinture non séparable | PCI_4_CLEMENCEAU01 | Mur E | BON ETAT | Amiante non détecté | ZSO |
| Palier 3 | | Enduit / Peinture béton | Enduit plâtreux blanc en vrac non séparable + papier non séparable + peinture non séparable | PCI_4_CLEMENCEAU01 | Mur F | BON ETAT | Amiante non détecté | ZSO |
| Palier 3 | | Enduit / Peinture béton | Enduit plâtreux blanc en vrac non séparable + papier non séparable + peinture non séparable | PCI_4_CLEMENCEAU01 | Mur G | BON ETAT | Amiante non détecté | ZSO |
| Palier 3 | | Enduit / Peinture béton | Enduit plâtreux blanc en vrac non séparable + papier non séparable + peinture non séparable | PCI_4_CLEMENCEAU01 | Mur H | BON ETAT | Amiante non détecté | ZSO |
| Palier 2 | | Enduit / Peinture béton | Enduit plâtreux blanc en vrac non séparable + papier non séparable + peinture non séparable | PCI_4_CLEMENCEAU05 | Mur A | BON ETAT | Amiante non détecté | ZSO |
| Palier 2 | | Enduit / Peinture béton | Enduit plâtreux blanc en vrac non séparable + papier non séparable + peinture non séparable | PCI_4_CLEMENCEAU05 | Mur B | BON ETAT | Amiante non détecté | ZSO |

| PIECE | ETAGE | ELEMENTS | DESCRIPTIF LABORATOIRE | Echantillon | REPERAGE | ETAT | RESULTAT | METHODE |
|----------|-------|-------------------------|---|--------------------|----------|----------|---------------------|---------|
| Palier 2 | | Enduit / Peinture béton | Enduit plâtreux blanc en vrac non séparable + papier non séparable + peinture non séparable | PCI_4_CLEMENCEAU05 | Mur C | BON ETAT | Amiante non détecté | ZSO |
| Palier 2 | | Enduit / Peinture béton | Enduit plâtreux blanc en vrac non séparable + papier non séparable + peinture non séparable | PCI_4_CLEMENCEAU05 | Mur D | BON ETAT | Amiante non détecté | ZSO |
| Palier 2 | | Enduit / Peinture béton | Enduit plâtreux blanc en vrac non séparable + papier non séparable + peinture non séparable | PCI_4_CLEMENCEAU05 | Mur E | BON ETAT | Amiante non détecté | ZSO |
| Palier 2 | | Enduit / Peinture béton | Enduit plâtreux blanc en vrac non séparable + papier non séparable + peinture non séparable | PCI_4_CLEMENCEAU05 | Mur F | BON ETAT | Amiante non détecté | ZSO |
| Palier 2 | | Enduit / Peinture béton | Enduit plâtreux blanc en vrac non séparable + papier non séparable + peinture non séparable | PCI_4_CLEMENCEAU05 | Mur G | BON ETAT | Amiante non détecté | ZSO |
| Palier 2 | | Enduit / Peinture béton | Enduit plâtreux blanc en vrac non séparable + papier non séparable + peinture non séparable | PCI_4_CLEMENCEAU05 | Mur H | BON ETAT | Amiante non détecté | ZSO |

| PIECE | ETAGE | ELEMENTS | DESCRIPTIF LABORATOIRE | Echantillon | REPERAGE | ETAT | RESULTAT | METHODE |
|-------|-------|-------------------------|---|--------------------|----------|----------|---------------------|---------|
| SAS | | Enduit / Peinture béton | Enduit plâtreux blanc en vrac non séparable + papier non séparable + peinture non séparable | PCI_4_CLEMENCEAU09 | Mur A | BON ETAT | Amiante non détecté | ZSO |
| SAS | | Enduit / Peinture béton | Enduit plâtreux blanc en vrac non séparable + papier non séparable + peinture non séparable | PCI_4_CLEMENCEAU09 | Mur B | BON ETAT | Amiante non détecté | ZSO |
| SAS | | Enduit / Peinture béton | Enduit plâtreux blanc en vrac non séparable + papier non séparable + peinture non séparable | PCI_4_CLEMENCEAU09 | Mur C | BON ETAT | Amiante non détecté | ZSO |
| SAS | | Enduit / Peinture béton | Enduit plâtreux blanc en vrac non séparable + papier non séparable + peinture non séparable | PCI_4_CLEMENCEAU09 | Mur D | BON ETAT | Amiante non détecté | ZSO |
| Hall | | Enduit / Peinture béton | Enduit plâtreux blanc en vrac non séparable + papier non séparable + peinture non séparable | PCI_4_CLEMENCEAU09 | Mur A | BON ETAT | Amiante non détecté | ZSO |
| Hall | | Enduit / Peinture béton | Enduit plâtreux blanc en vrac non séparable + papier non séparable + peinture non séparable | PCI_4_CLEMENCEAU09 | Mur B | BON ETAT | Amiante non détecté | ZSO |

| PIECE | ETAGE | ELEMENTS | DESCRIPTIF LABORATOIRE | Echantillon | REPERAGE | ETAT | RESULTAT | METHODE |
|-------|-------|-------------------------|---|--------------------|----------|----------|---------------------|---------|
| Hall | | Enduit / Peinture béton | Enduit plâtreux blanc en vrac non séparable + papier non séparable + peinture non séparable | PCI_4_CLEMENCEAU09 | Mur C | BON ETAT | Amiante non détecté | ZSO |
| Hall | | Enduit / Peinture béton | Enduit plâtreux blanc en vrac non séparable + papier non séparable + peinture non séparable | PCI_4_CLEMENCEAU09 | Mur D | BON ETAT | Amiante non détecté | ZSO |
| Hall | | Enduit / Peinture béton | Enduit plâtreux blanc en vrac non séparable + papier non séparable + peinture non séparable | PCI_4_CLEMENCEAU09 | Mur E | BON ETAT | Amiante non détecté | ZSO |
| Hall | | Enduit / Peinture béton | Enduit plâtreux blanc en vrac non séparable + papier non séparable + peinture non séparable | PCI_4_CLEMENCEAU09 | Mur F | BON ETAT | Amiante non détecté | ZSO |
| Hall | | Enduit / Peinture béton | Enduit plâtreux blanc en vrac non séparable + papier non séparable + peinture non séparable | PCI_4_CLEMENCEAU09 | Mur G | BON ETAT | Amiante non détecté | ZSO |
| Hall | | Enduit / Peinture béton | Enduit plâtreux blanc en vrac non séparable + papier non séparable + peinture non séparable | PCI_4_CLEMENCEAU09 | Mur H | BON ETAT | Amiante non détecté | ZSO |

JP : Jugement Personnel, ZSO : Zone de Similitude d'Ouvrage

ANNEXE 1 – PHOTOS DES ELEMENTS AMIANTES ET/OU NON AMIANTES

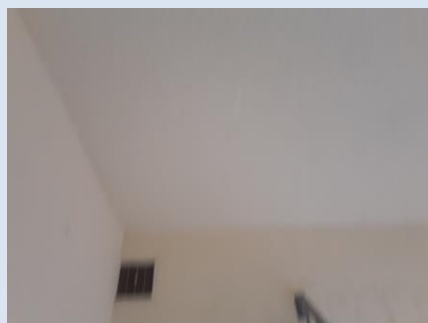
| PRELEVEMENT : PCI_4_CLEMENCEAUP001 | | | |
|------------------------------------|---|---------------------|--------------------|
| NOM DU CLIENT | NUMERO DU DOSSIER | | PIECE OU LOCAL |
| OPH77 | PCI_4_CLEMENCEAU 27/09/2018 | | Gaine technique 3 |
| ELEMENT | DESCRIPTIF DU LABORATOIRE | DATE DE PRELEVEMENT | NOM DE L'OPERATEUR |
| Enduit / Peinture béton | Enduit plâtreux blanc en vrac non séparable + papier non séparable + peinture non séparable | 27/09/2018 | BEDEL Gaetan |
| LOCALISATION | | RESULTAT | |
| Mur A | | Amiante non détecté | |

EMPLACEMENT



| PRELEVEMENT : PCI_4_CLEMENCEAUP002 | | | |
|------------------------------------|---|---------------------|--------------------|
| NOM DU CLIENT | NUMERO DU DOSSIER | | PIECE OU LOCAL |
| OPH77 | PCI_4_CLEMENCEAU 27/09/2018 | | Palier 3 |
| ELEMENT | DESCRIPTIF DU LABORATOIRE | DATE DE PRELEVEMENT | NOM DE L'OPERATEUR |
| Enduit / Peinture béton | Enduit plâtreux blanc en vrac non séparable + papier non séparable + peinture non séparable | 27/09/2018 | BEDEL Gaetan |
| LOCALISATION | | RESULTAT | |
| Plafond | | Amiante non détecté | |

EMPLACEMENT



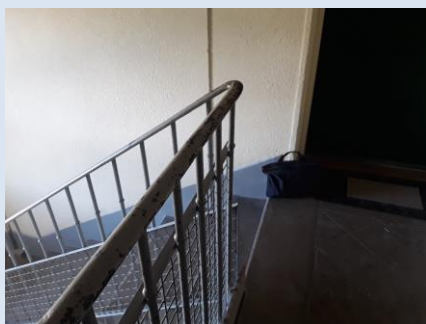
| PRELEVEMENT : PCI_4_CLEMENCEAUP003 | | | |
|------------------------------------|---|---------------------|--------------------|
| NOM DU CLIENT | NUMERO DU DOSSIER | | PIECE OU LOCAL |
| OPH77 | PCI_4_CLEMENCEAU 27/09/2018 | | Gaine technique 4 |
| ELEMENT | DESCRIPTIF DU LABORATOIRE | DATE DE PRELEVEMENT | NOM DE L'OPERATEUR |
| Peinture | Bois non séparable + peinture non séparable | 27/09/2018 | BEDEL Gaetan |
| LOCALISATION | | RESULTAT | |
| Portes | | Amiante non détecté | |

EMPLACEMENT



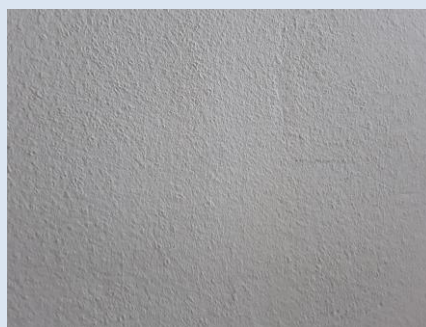
| PRELEVEMENT : PCI_4_CLEMENCEAUP004 | | | |
|------------------------------------|-----------------------------|---------------------|--------------------|
| NOM DU CLIENT | NUMERO DU DOSSIER | | PIECE OU LOCAL |
| OPH77 | PCI_4_CLEMENCEAU 27/09/2018 | | Palier 3 |
| ELEMENT | DESCRIPTIF DU LABORATOIRE | DATE DE PRELEVEMENT | NOM DE L'OPERATEUR |
| Peinture | Peintures multiples en vrac | 27/09/2018 | BEDEL Gaetan |
| LOCALISATION | | RESULTAT | |
| Rambarde | | Amiante non détecté | |

EMPLACEMENT



| PRELEVEMENT : PCI_4_CLEMENCEAUP005 | | | |
|------------------------------------|---|---------------------|--------------------|
| NOM DU CLIENT | NUMERO DU DOSSIER | | PIECE OU LOCAL |
| OPH77 | PCI_4_CLEMENCEAU 27/09/2018 | | Palier 2 |
| ELEMENT | DESCRIPTIF DU LABORATOIRE | DATE DE PRELEVEMENT | NOM DE L'OPERATEUR |
| Enduit / Peinture béton | Enduit plâtreux blanc en vrac non séparable + papier non séparable + peinture non séparable | 27/09/2018 | BEDEL Gaetan |
| LOCALISATION | | RESULTAT | |
| Mur G | | Amiante non détecté | |

EMPLACEMENT



| PRELEVEMENT : PCI_4_CLEMENCEAUP006 | | | |
|------------------------------------|---|---------------------|--------------------|
| NOM DU CLIENT | NUMERO DU DOSSIER | | PIECE OU LOCAL |
| OPH77 | PCI_4_CLEMENCEAU 27/09/2018 | | Palier 2 |
| ELEMENT | DESCRIPTIF DU LABORATOIRE | DATE DE PRELEVEMENT | NOM DE L'OPERATEUR |
| Enduit / Peinture béton | Enduit plâtreux blanc en vrac non séparable + papier non séparable + peinture non séparable | 27/09/2018 | BEDEL Gaetan |
| LOCALISATION | | RESULTAT | |
| Plafond | | Amiante non détecté | |

EMPLACEMENT



| PRELEVEMENT : PCI_4_CLEMENCEAUP007 | | | |
|------------------------------------|---|---------------------|--------------------|
| NOM DU CLIENT | NUMERO DU DOSSIER | | PIECE OU LOCAL |
| OPH77 | PCI_4_CLEMENCEAU 27/09/2018 | | Gaine technique 3 |
| ELEMENT | DESCRIPTIF DU LABORATOIRE | DATE DE PRELEVEMENT | NOM DE L'OPERATEUR |
| Peinture | Bois en faible quantité en vrac non séparable + peintures multiples non séparable | 27/09/2018 | BEDEL Gaetan |
| LOCALISATION | | RESULTAT | |
| Porte | | Amiante non détecté | |

EMPLACEMENT



| PRELEVEMENT : PCI_4_CLEMENCEAUP008 | | | |
|------------------------------------|-----------------------------|---------------------|--------------------|
| NOM DU CLIENT | NUMERO DU DOSSIER | | PIECE OU LOCAL |
| OPH77 | PCI_4_CLEMENCEAU 27/09/2018 | | Palier 2 |
| ELEMENT | DESCRIPTIF DU LABORATOIRE | DATE DE PRELEVEMENT | NOM DE L'OPERATEUR |
| Peinture | Peintures multiples en vrac | 27/09/2018 | BEDEL Gaetan |
| LOCALISATION | | RESULTAT | |
| Rambarde | | Amiante non détecté | |

EMPLACEMENT



| PRELEVEMENT : PCI_4_CLEMENCEAUP009 | | | |
|------------------------------------|---|---------------------|--------------------|
| NOM DU CLIENT | NUMERO DU DOSSIER | PIECE OU LOCAL | |
| OPH77 | PCI_4_CLEMENCEAU 27/09/2018 | Hall | |
| ELEMENT | DESCRIPTIF DU LABORATOIRE | DATE DE PRELEVEMENT | NOM DE L'OPERATEUR |
| Enduit / Peinture béton | Enduit plâtreux blanc en vrac non séparable + papier non séparable + peinture non séparable | 27/09/2018 | BEDEL Gaetan |
| LOCALISATION | | RESULTAT | |
| Mur A | | Amiante non détecté | |

EMPLACEMENT



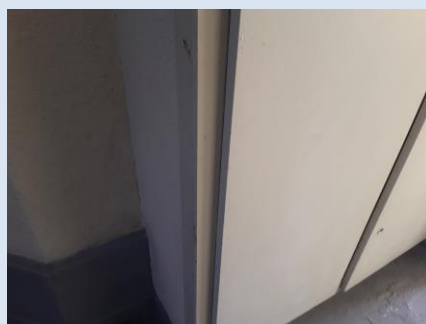
| PRELEVEMENT : PCI_4_CLEMENCEAUP010 | | | |
|------------------------------------|---|---------------------|--------------------|
| NOM DU CLIENT | NUMERO DU DOSSIER | PIECE OU LOCAL | |
| OPH77 | PCI_4_CLEMENCEAU 27/09/2018 | Hall | |
| ELEMENT | DESCRIPTIF DU LABORATOIRE | DATE DE PRELEVEMENT | NOM DE L'OPERATEUR |
| Enduit / Peinture béton | Enduit plâtreux blanc en vrac non séparable + papier non séparable + peinture non séparable | 27/09/2018 | BEDEL Gaetan |
| LOCALISATION | | RESULTAT | |
| Plafond | | Amiante non détecté | |

EMPLACEMENT



| PRELEVEMENT : PCI_4_CLEMENCEAUP011 | | | |
|------------------------------------|---|---------------------|--------------------|
| NOM DU CLIENT | NUMERO DU DOSSIER | | PIECE OU LOCAL |
| OPH77 | PCI_4_CLEMENCEAU 27/09/2018 | | Gaine technique 1 |
| ELEMENT | DESCRIPTIF DU LABORATOIRE | DATE DE PRELEVEMENT | NOM DE L'OPERATEUR |
| Peinture | Bois en faible quantité en vrac non séparable + peintures multiples non séparable | 27/09/2018 | BEDEL Gaetan |
| LOCALISATION | | RESULTAT | |
| Porte | | Amiante non détecté | |

EMPLACEMENT



| PRELEVEMENT : PCI_4_CLEMENCEAUP012 | | | |
|------------------------------------|-----------------------------|---------------------|--------------------|
| NOM DU CLIENT | NUMERO DU DOSSIER | | PIECE OU LOCAL |
| OPH77 | PCI_4_CLEMENCEAU 27/09/2018 | | Hall |
| ELEMENT | DESCRIPTIF DU LABORATOIRE | DATE DE PRELEVEMENT | NOM DE L'OPERATEUR |
| Peinture | Peintures multiples en vrac | 27/09/2018 | BEDEL Gaetan |
| LOCALISATION | | RESULTAT | |
| Rambarde | | Amiante non détecté | |

EMPLACEMENT



ANNEXE 3 – PROCES VERBAUX D'ANALYSES



Parc Edonia - Bât. R - Rue de la Terre Adélie - CS n° 66862
35768 SAINT-GREGOIRE CEDEX
Tel : 02.99.35.41.41
Fax : 02.99.35.41.42
www.itga.fr

Accréditation n° 1-5967



Liste des sites et portées disponibles sur www.cofrac.fr

L'accréditation du COFRAC atteste de la compétence des laboratoires pour les seuls essais couverts par l'accréditation qui sont identifiés par le symbole :

RAPPORT SYNTHÉTIQUE D'ANALYSE NUMÉRO IT0718-102010 EN DATE DU 05/10/2018 RECHERCHE ET IDENTIFICATION D'AMIANTE SUR PRELEVEMENT(S) DE MATERIAU(X)

*Ce rapport ne concerne que les échantillons soumis à l'analyse tels qu'ils ont été reçus au laboratoire.
Les informations fournies par le client sont simplement retranscrites et identifiées comme telles.*

| | |
|---|--|
| Client : AGENCE EHI IDF (COMPTE MATERIAUX)- EXPERT HABITAT & INDUSTRIE INGENIERIE 2 rue Traversière 78580 LES ALLUETS LE ROI | Ref. Commande ITGA : IT0718-102010 Ref. Commande Client : PCI_4_CLEMENCEAU-01 |
|---|--|

Prélèvement(s) : Reçu au laboratoire le : 02/10/2018

Préparation(s) : Effectuée de façon à être représentative de l'échantillon

- ou
- Pour une analyse au Microscope Optique à Lumière Polarisée (MOLP) : Prélèvement et montage adapté sur lame de microscopie
 - Pour une analyse au Microscope Electronique à Transmission Analytique (META) en fonction de la nature de la prise d'essai :
 - (1) - Broyage en milieu aqueux et récupération des particules sur grilles de microscopie (méthode interne : IT085)
 - (2) - Attaque chimique, broyage et récupération des particules sur grilles de microscopie (méthode interne : IT286)

Technique(s) : - Microscopie Optique à Lumière Polarisée (guide HSG 248 - Appendice 2) : Morphologie et critères optiques

Analytique(s) : La méthode de préparation couplée à la technique analytique employée permet de garantir une limite de détection de 0.1 % massique en fibres d'amiante optiquement observable (fibres présentant un diamètre supérieur à 0.2 µm) avec une probabilité de 95 % dans chaque prise d'essai analysée.

- ou
- Microscopie Electronique à Transmission Analytique (parties pertinentes de la norme NF X 43-050) : Morphologie, EDX et diffraction électronique
 - La méthode de préparation couplée à la technique analytique employée permet de garantir une limite de détection de 0.1 % massique en fibres d'amiante avec une probabilité de 95 % dans chaque prise d'essai analysée.

Résultat(s) :

| Fraction analysée | Technique analytique (Méthode de préparation) | Nombre de préparations | Date d'analyse | Résultat / Variété d'amiante |
|---|---|------------------------|----------------|---|
| Ref dossier client : PCI_4_CLEMENCEAU-01 - RUE CLEMENCEAU 77430 CHAMPAGNE SUR SEINE | | | | Ref échantillon ITGA : IT071810-4704 |
| Ref échantillon client : PCI_4_CLEMENCEAU001 / Bâtiment collectif - - - / Gaine technique 3 Mur A Enduit Peinture béton | | | | Description ITGA : Enduit plâtreux blanc en vrac / Papier / Peinture |
| ▣ Enduit plâtreux blanc en vrac non séparable + papier non séparable + peinture non séparable | META (1) | 1 | 05/10/2018 | Amiante non détecté / - (la prise d'essai analysée peut renfermer une teneur inférieure à la limite de détection garantie de fibre d'amiante) |
| Ref dossier client : PCI_4_CLEMENCEAU-01 - RUE CLEMENCEAU 77430 CHAMPAGNE SUR SEINE | | | | Ref échantillon ITGA : IT071810-4705 |
| Ref échantillon client : PCI_4_CLEMENCEAU002 / Bâtiment collectif - - - / Palier 3 Plafond Enduit Peinture béton | | | | Description ITGA : Enduit plâtreux blanc en vrac / Papier / Peinture |
| ▣ Enduit plâtreux blanc en vrac non séparable + papier non séparable + peinture non séparable | META (1) | 1 | 05/10/2018 | Amiante non détecté / - (la prise d'essai analysée peut renfermer une teneur inférieure à la limite de détection garantie de fibre d'amiante) |

Validé par : Florent LE MASSON - Analyste

La reproduction de ce rapport n'est autorisée que sous sa forme intégrale ; ce rapport ne doit pas être reproduit partiellement sans l'approbation du laboratoire.

Sauf demande particulière et écrite du client, les échantillons sont conservés pendant 6 mois et les rapports pendant 2 ans.

DTA 164-01 rev 05

Page 1/3

**RAPPORT SYNTHÉTIQUE D'ANALYSE NUMÉRO IT0718-102010 EN DATE DU 05/10/2018
RECHERCHE ET IDENTIFICATION D'AMIANTE SUR PRELEVEMENT(S) DE MATERIAU(X)**

| Fraction analysée | Technique analytique (Méthode de préparation) | Nombre de préparations | Date d'analyse | Résultat / Variété d'amiante |
|---|---|--|----------------|---|
| Réf dossier client : PCI_4_CLEMENCEAU-01 - RUE CLEMENCEAU 77430 CHAMPAGNE SUR SEINE Réf échantillon client : PCI_4_CLEMENCEAU003 / Bâtiment collectif - - - / Gaine technique 4 Portes Peinture | | Réf échantillon ITGA : IT071810-4706 Description ITGA : Bois / Peinture | | |
| ↳ Bois non séparable + peinture non séparable | META (1) | 1 | 05/10/2018 | Amiante non détecté / - (à prise d'essai analysée peut renfermer une teneur inférieure à la limite de détection garantie de fibre d'amiante) |
| Réf dossier client : PCI_4_CLEMENCEAU-01 - RUE CLEMENCEAU 77430 CHAMPAGNE SUR SEINE Réf échantillon client : PCI_4_CLEMENCEAU004 / Bâtiment collectif - - - / Palier 3 Rambarde Peinture | | Réf échantillon ITGA : IT071810-4707 Description ITGA : Peintures multiples en vrac | | |
| ↳ Peintures multiples en vrac | META (1) | 1 | 05/10/2018 | Amiante non détecté / - (à prise d'essai analysée peut renfermer une teneur inférieure à la limite de détection garantie de fibre d'amiante) |
| Réf dossier client : PCI_4_CLEMENCEAU-01 - RUE CLEMENCEAU 77430 CHAMPAGNE SUR SEINE Réf échantillon client : PCI_4_CLEMENCEAU005 / Bâtiment collectif - - - / Palier 2 Mur G Enduit Peinture béton | | Réf échantillon ITGA : IT071810-4708 Description ITGA : Enduit plâtreux blanc en vrac / Papier / Peinture | | |
| ↳ Enduit plâtreux blanc en vrac non séparable + papier non séparable + peinture non séparable | META (1) | 1 | 05/10/2018 | Amiante non détecté / - (à prise d'essai analysée peut renfermer une teneur inférieure à la limite de détection garantie de fibre d'amiante) |
| Réf dossier client : PCI_4_CLEMENCEAU-01 - RUE CLEMENCEAU 77430 CHAMPAGNE SUR SEINE Réf échantillon client : PCI_4_CLEMENCEAU006 / Bâtiment collectif - - - / Palier 2 Plafond Enduit Peinture béton | | Réf échantillon ITGA : IT071810-4709 Description ITGA : Enduit plâtreux blanc en vrac / Papier / Peinture | | |
| ↳ Enduit plâtreux blanc en vrac non séparable + papier non séparable + peinture non séparable | META (1) | 1 | 05/10/2018 | Amiante non détecté / - (à prise d'essai analysée peut renfermer une teneur inférieure à la limite de détection garantie de fibre d'amiante) |
| Réf dossier client : PCI_4_CLEMENCEAU-01 - RUE CLEMENCEAU 77430 CHAMPAGNE SUR SEINE Réf échantillon client : PCI_4_CLEMENCEAU007 / Bâtiment collectif - - - / Gaine technique 3 Porte Peinture | | Réf échantillon ITGA : IT071810-4710 Description ITGA : Bois en faible quantité en vrac / Peintures multiples | | |
| ↳ Bois en faible quantité en vrac non séparable + peintures multiples non séparable | META (1) | 1 | 04/10/2018 | Amiante non détecté / - (à prise d'essai analysée peut renfermer une teneur inférieure à la limite de détection garantie de fibre d'amiante) |
| Réf dossier client : PCI_4_CLEMENCEAU-01 - RUE CLEMENCEAU 77430 CHAMPAGNE SUR SEINE Réf échantillon client : PCI_4_CLEMENCEAU008 / Bâtiment collectif - - - / Palier 2 Rambarde Peinture | | Réf échantillon ITGA : IT071810-4711 Description ITGA : Peintures multiples en vrac | | |
| ↳ Peintures multiples en vrac | META (1) | 1 | 05/10/2018 | Amiante non détecté / - (à prise d'essai analysée peut renfermer une teneur inférieure à la limite de détection garantie de fibre d'amiante) |
| Réf dossier client : PCI_4_CLEMENCEAU-01 - RUE CLEMENCEAU 77430 CHAMPAGNE SUR SEINE Réf échantillon client : PCI_4_CLEMENCEAU009 / Bâtiment collectif - - - / Hall Mur A Enduit Peinture béton | | Réf échantillon ITGA : IT071810-4712 Description ITGA : Enduit plâtreux blanc en vrac / Papier / Peinture | | |
| ↳ Enduit plâtreux blanc en vrac non séparable + papier non séparable + peinture non séparable | META (1) | 1 | 05/10/2018 | Amiante non détecté / - (à prise d'essai analysée peut renfermer une teneur inférieure à la limite de détection garantie de fibre d'amiante) |

La reproduction de ce rapport n'est autorisée que sous sa forme intégrale : ce rapport ne doit pas être reproduit partiellement sans l'approbation du laboratoire.

Sauf demande particulière et écrite du client, les échantillons sont conservés pendant 6 mois et les rapports pendant 2 ans.

DTA 164-01 rev 05

Page 2/3

RAPPORT SYNTHÉTIQUE D'ANALYSE NUMÉRO IT0718-102010 EN DATE DU 05/10/2018
RECHERCHE ET IDENTIFICATION D'AMIANTE SUR PRELEVEMENT(S) DE MATERIAU(X)

| Fraction analysée | Technique analytique (Méthode de préparation) | Nombre de préparations | Date d'analyse | Résultat / Variété d'amiante |
|---|--|--|----------------|--|
| Réf dossier client : PCI_4_CLEMENCEAU-01 - RUE CLEMENCEAU 77430 CHAMPAGNE SUR SEINE Réf échantillon client : PCI_4_CLEMENCEAU010 / Bâtiment collectif - - - / Hall Plafond Enduit Peinture béton | | Réf échantillon ITGA : IT071810-4713 Description ITGA : Enduit plâtreux blanc en vrac / Papier / Peinture | | |
| ↳ Enduit plâtreux blanc en vrac non séparable + papier non séparable + peinture non séparable | META (1) | 1 | 05/10/2018 | Amiante non détecté / - (à prise d'essai analysée peut renfermer une teneur inférieure à la limite de détection garantie de fibre d'amiante) |
| Réf dossier client : PCI_4_CLEMENCEAU-01 - RUE CLEMENCEAU 77430 CHAMPAGNE SUR SEINE Réf échantillon client : PCI_4_CLEMENCEAU011 / Bâtiment collectif - - - / Gaine technique 1 Porte Peinture | | Réf échantillon ITGA : IT071810-4714 Description ITGA : Bois en faible quantité en vrac / Peintures multiples | | |
| ↳ Bois en faible quantité en vrac non séparable + peintures multiples non séparable | META (1) | 1 | 04/10/2018 | Amiante non détecté / - (à prise d'essai analysée peut renfermer une teneur inférieure à la limite de détection garantie de fibre d'amiante) |
| Réf dossier client : PCI_4_CLEMENCEAU-01 - RUE CLEMENCEAU 77430 CHAMPAGNE SUR SEINE Réf échantillon client : PCI_4_CLEMENCEAU012 / Bâtiment collectif - - - / Hall Rambarde Peinture | | Réf échantillon ITGA : IT071810-4715 Description ITGA : Peintures multiples en vrac | | |
| ↳ Peintures multiples en vrac | META (1) | 1 | 04/10/2018 | Amiante non détecté / - (à prise d'essai analysée peut renfermer une teneur inférieure à la limite de détection garantie de fibre d'amiante) |

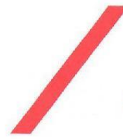
La reproduction de ce rapport n'est autorisée que sous sa forme intégrale : ce rapport ne doit pas être reproduit partiellement sans l'approbation du laboratoire.

Sauf demande particulière et écrite du client, les échantillons sont conservés pendant 6 mois et les rapports pendant 2 ans.

DTA 164-01 rev 05

Page 3/3

ATTESTATION(S)



réinventons / notre métier



Votre attestation Responsabilité Civile

AXA France IARD atteste que :

EXPERT HABITAT ET INDUSTRIE INGENIERIE
21 ROUTE D'ALBERT
62450 AVESNES LES BAPAUME

Est titulaire du contrat d'assurance n° 10063271004 ayant pris effet le 01/03/2018.

Ce contrat garantit les conséquences pécuniaires de la Responsabilité civile pouvant lui incomber du fait de l'exercice des activités suivantes :

DIAGNOSTICS TECHNIQUES IMMOBILIERS OBLIGATOIRES, REALISES DANS LE CADRE DE LA CONSTITUTION DU DOSSIER TECHNIQUE IMMOBILIER ET/ OU AUTRES DIAGNOSTICS ET MISSIONS REALISES EN DEHORS DU DOSSIER TECHNIQUE, TELS QUE FIGURANT DANS LA LISTE LIMITATIVE CI-DESSOUS :

- ETAT MENTIONNANT LA PRESENCE OU L'ABSENCE DE MATERIAUX CONTENANT DE L'AMIANTE
- DIAGNOSTIC TECHNIQUE AMIANTE
- DIAGNOSTIC AMIANTE PARTIES PRIMITIVES
- CONTROLE PERIODIQUE (AMIANTE)
- CONTROLE VISUEL APRES TRAVAUX (PLOMB - AMIANTE)
- REPERAGE AMIANTE AVANT/ APRES TRAVAUX ET DEMOLITION
- REPERAGE AMIANTE ET D'HAP SUR SURFACE BITUMEE ET ENROBES
- DIAGNOSTIC PLOMB DANS L'EAU
- CONSTAT DES RISQUES D'EXPOSITION AU PLOMB (CREP)
- DIAGNOSTIC DE RISQUE D'INTOXICATION AU PLOMB DANS LES PEINTURES (DRIPP)
- RECHERCHE DE PLOMB AVANT TRAVAUX / DEMOLITION
- ETAT RELATIF A LA PRESENCE DE TERMITES
- ETAT PARASITAIRE (MERULES, VRILLETES, LYCTUS)
- INFORMATION SUR LA PRESENCE DE RISQUE DE MERULE (LOI ALUR)
- MESURAGE LOI CARREZ ET LOI BOUTIN
- CALCULS DES MILLIEMES - TANTIEMES DE COPROPRIETE ET REALISATION DE PLANS ASSOCIES SELON LES TEXTES SUIVANTS : LOI 65-557 DU 10 JUILLET 1965, DECRET 67-223 DU 17 MARS 1967, DECRET 2004-479 du 27 mai 2004 ET SUIVANTS FIXANT LE STATUT DE LA COPROPRIETE DES IMMEUBLES BATIS.
- ETAT DE L'INSTALLATION INTERIEURE DE GAZ
- ETAT DES RISQUES NATURELS, MINIERES ET TECHNOLOGIQUES (ENRNM)
- DIAGNOSTIC DE PERFORMANCE ENERGETIQUE
- DPE INDIVIDUEL POUR MAISONS INDIVIDUELLES, APPARTEMENTS ET LOTS TERTIAIRES AFFECTES A DES IMMEUBLES A USAGE PRINCIPAL D'HABITATION, AINSI QUE LES ATTESTATIONS DE PRISE EN COMPTE DE LA REGLEMENTATION THERMIQUE.
- ETAT DE L'INSTALLATION INTERIEURE D'ELECTRICITE.
- ETUDE REGLEMENTATION THERMIQUE 2005 ET 2012.
- DOCUMENT ETABLI A L'ISSUE DU CONTROLE DES INSTALLATIONS D'ASSAINISSEMENT NON COLLECTIF
- DIAGNOSTIC ASSAINISSEMENT AUTONOME ET COLLECTIF
- ETAT DES LIEUX LOCATIFS
- DIAGNOSTIC DE SECURITE PISCINE
- CERTIFICAT DE DECENCE ET CERTIFICAT DE TRAVAUX DE REHABILITATION
- DIAGNOSTIC POUR OBTENTION DE PRET A TAUX ZERO
- INFILTROMETRIE- MESURES DE PERMEABILITE DU BATIMENT ET DES RESEAUX AERAIQUES
- THERMOGRAPHIE INFRAROUGE
- DIAGNOSTIC RADON : UNIQUEMENT POUR MAISONS INDIVIDUELLES ET IMMEUBLES D'HABITATION, A L'EXCLUSION DES ERP.
- DIAGNOSTIC DANS LE CADRE DE LA LOI SRU AVANT MISE EN COPROPRIETE
- DIAGNOSTIC DECHETS DE CHANTIER - ARTICLES R 111-43 A R 111-49 DU CODE DE LA CONSTRUCTION ET DE L'HABITATION
- DOCUMENT UNIQUE D'EVALUATION DES RISQUES COPROPRIETE - Articles L 230 2, III, R 230-1 DU CODE DU TRAVAIL
- DIAGNOSTIC TECHNIQUE GLOBAL (DTG) POUR LES COPROPRIETES - LOI N° 2014-366 POUR L'ACCES AU LOGEMENT ET UN URBANISME RENOVE « ALUR », A L'EXCLUSION DE MISSIONS RELEVANT D'UN PROFESSIONNEL DE LA VENTE OU DE LA LOCATION DE BIENS IMMOBILIERS.
- DIAGNOSTIC ACCESSIBILITE HANDICAPES
- EXPERTISE EN VALEUR VENALE ET LOCATIVE (SOUS RESERVE D'OBTENTION DE FORMATION)
- ETAT DESCRIPTIF DE DIVISION

La garantie Responsabilité civile professionnelle s'exerce à concurrence de 5 000 000 € par année d'assurance.

La présente attestation est valable du 01/03/2018 au 01/01/2019 et ne peut engager l'assureur au-delà des limites et conditions du contrat auquel elle se réfère. Ce contrat permet à l'assuré de satisfaire à l'obligation d'assurance de responsabilité civile professionnelle résultant des dispositions de l'article R271-2 du Code de la Construction et de l'Habitation (décret n° 2006-1114 du 5 septembre 2006 relatif aux diagnostics techniques immobiliers) pour l'établissement des documents visés à l'article L271-4 dudit Code. L'assuré doit être titulaire d'une certification de compétence en cours de validité délivrée par un organisme accrédité dans le domaine de la construction ou employer des salariés ou être constitué de personnes physiques qui disposent de ladite certification de compétence en cours de validité pour l'établissement des documents visés aux articles L271-4 et L134-1 du code de la Construction et de l'Habitation. A défaut la garantie n'est pas acquise.

Le présent document, établi par AXA, est valable jusqu'au 01/01/2019 sous réserve du paiement des cotisations. Il a pour objet d'attester l'existence d'un contrat. Il ne constitue toutefois pas une présomption d'application des garanties et ne peut engager AXA au-delà des clauses, conditions et limites du contrat auquel il se réfère. Les exceptions de garantie opposables au souscripteur le sont également aux bénéficiaires de l'indemnité (résiliation, nullité, règle proportionnelle, exclusions, déchéances, ...).

Toute adjonction autre que le cachet et la signature du représentant de la Société est réputée non écrite.

Fait à Pessac, le 15/02/2018 - Pour la Compagnie,

VD ASSOCIES
81, Bd Pierre Premier
33110 LE BOUSCAT
RCS : 794 672 238 ORIAS : 13010220
Tél. : 05 56 30 95 75

PEFC 10-31-1483 / Contrôle PEFC
UNE REPART 22 2010 561

CERTIFICAT DE COMPETENCES



Certificat de compétences Diagnostic Immobilier



N° CPDI 3869

Version 01

Je soussigné, Philippe TROYAUX, Directeur Général d'I.Cert, atteste que :
Monsieur Gaëtan BEDEL

Est certifié(e) selon le référentiel I.Cert dénommé CPE DI DR 01, dispositif de certification de personnes réalisant des diagnostics immobiliers pour les missions suivantes :

Amiante **Repérage et diagnostic amiante dans les immeubles bâtis**
Date d'effet : 22/04/2016, date d'expiration : 21/04/2021

En foi de quoi ce certificat est délivré, pour valoir et servir ce que de droit.
Edité à Saint-Grégoire, le 23/05/2016

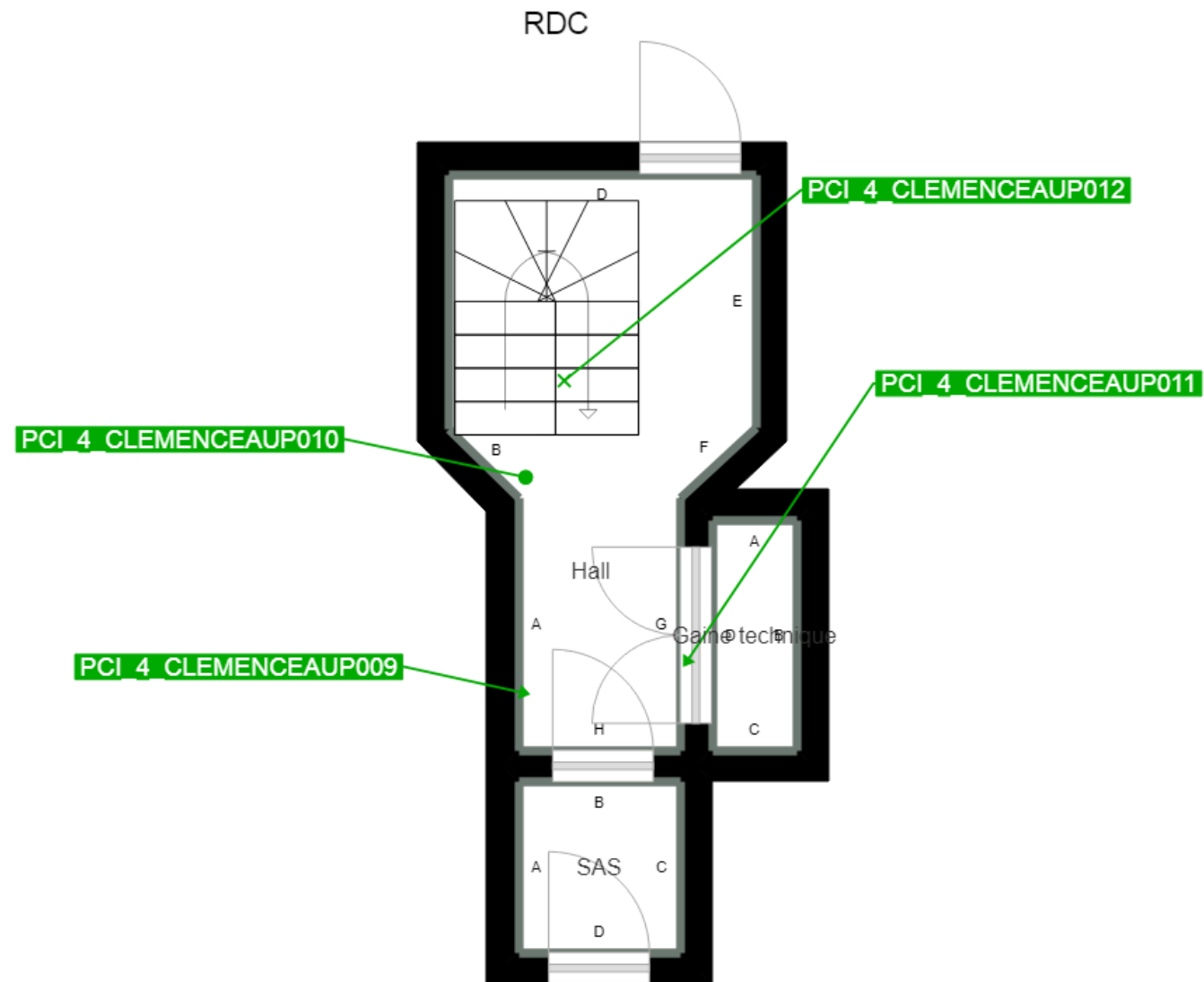
Arrêté du 6 avril 2007 définissant les critères de certification des compétences des personnes physiques réalisant l'état de l'installation intérieure de gaz modifié par les arrêtés du 15/12/2009 et du 15/12/2011. Arrêté du 16 octobre 2006 définissant les critères de certification des compétences des personnes physiques réalisant le diagnostic de performance énergétique modifié par les arrêtés du 09/12/2009 et du 13/12/2011. Arrêté du 30 octobre 2006 définissant les critères de certification des compétences des personnes physiques réalisant l'état relatif à la présence de termites dans le bâtiment modifié par les arrêtés du 14/12/2009, du 11/12/2011 et du 14/02/2012. Arrêté du 21 novembre 2006 définissant les critères de certification des compétences des personnes physiques opérateurs de repérage et de diagnostic amiante dans les immeubles bâtis. Arrêté du 21 novembre 2006 définissant les critères de certification des compétences des personnes physiques opérateurs des constats de risque d'exposition au plomb ou agréés pour réaliser des diagnostics plomb dans les immeubles d'habitation modifié par l'arrêté du 07/12/2011. Arrêté du 8 juillet 2008 définissant les critères de certification des compétences des personnes physiques réalisant l'état de l'installation intérieure d'électricité modifié par les arrêtés du 10/12/2009 et du 02/12/2011.

I.Cert
Institut de Certification
Certification de personnes
Diagnostic Immobilier
Portée disponible sur www.icert.fr

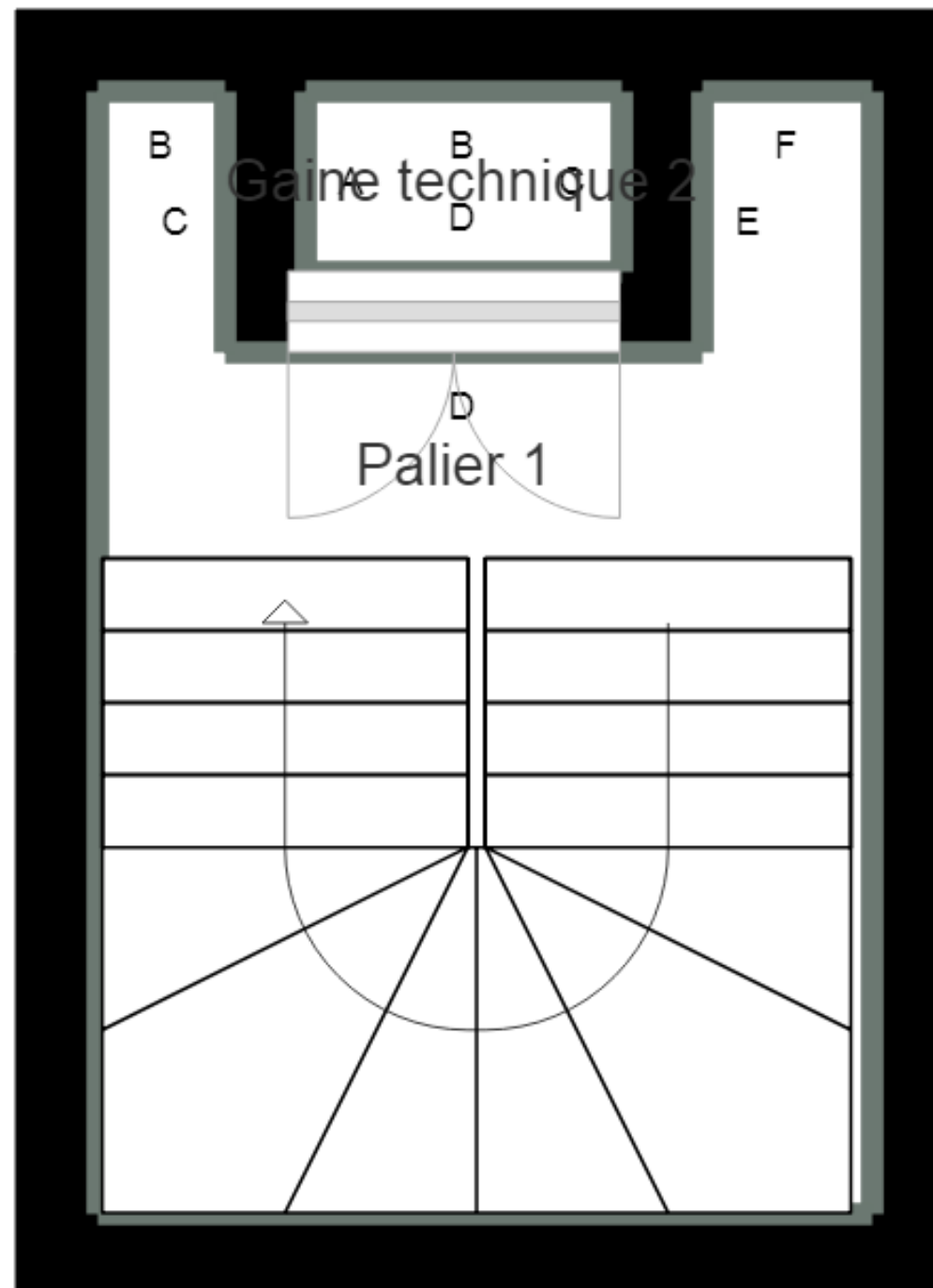
Parc EDONIA - Bâtiment G - Rue de la Terre Victoria - 35760 Saint-Grégoire



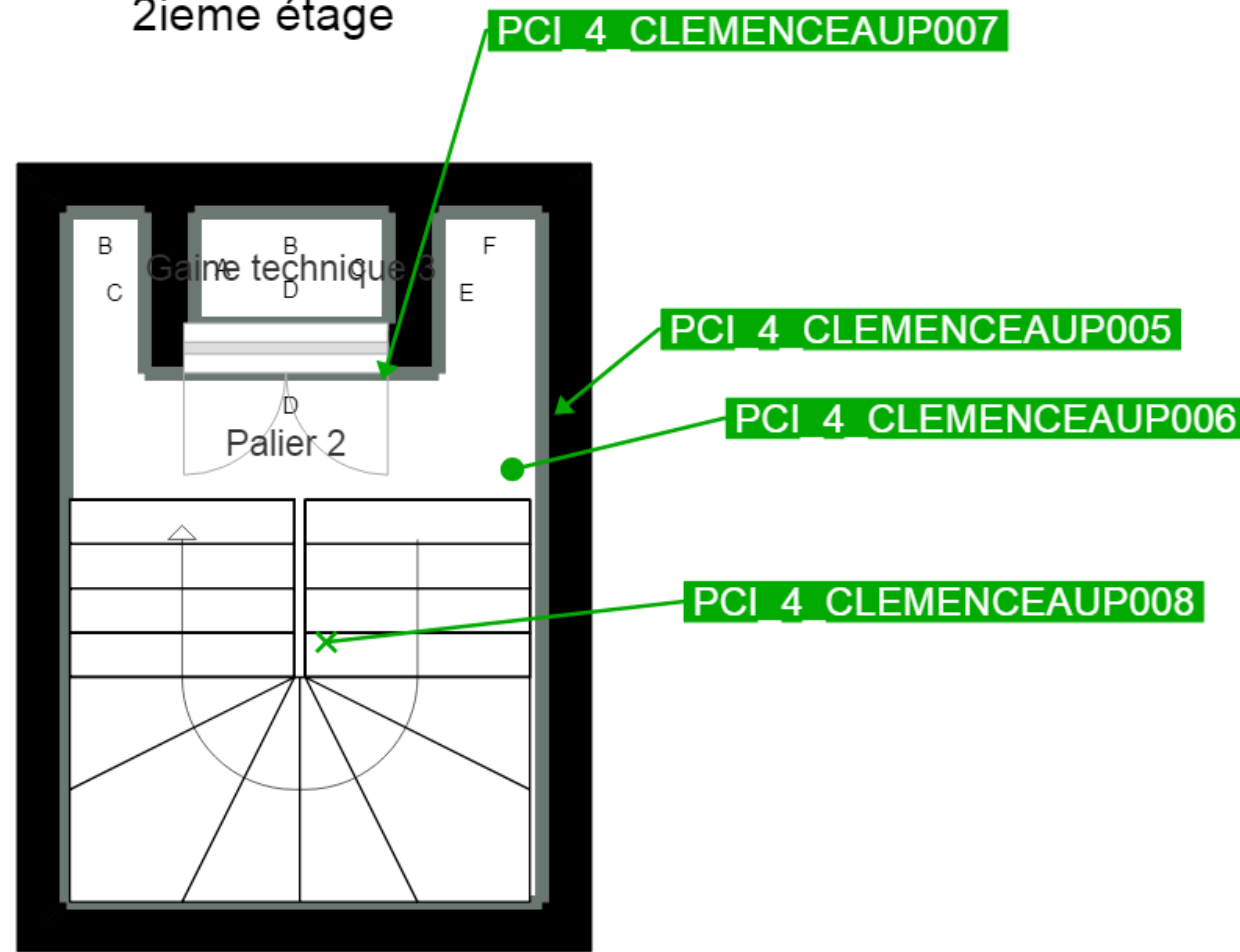
CPDI FR11 rév 10



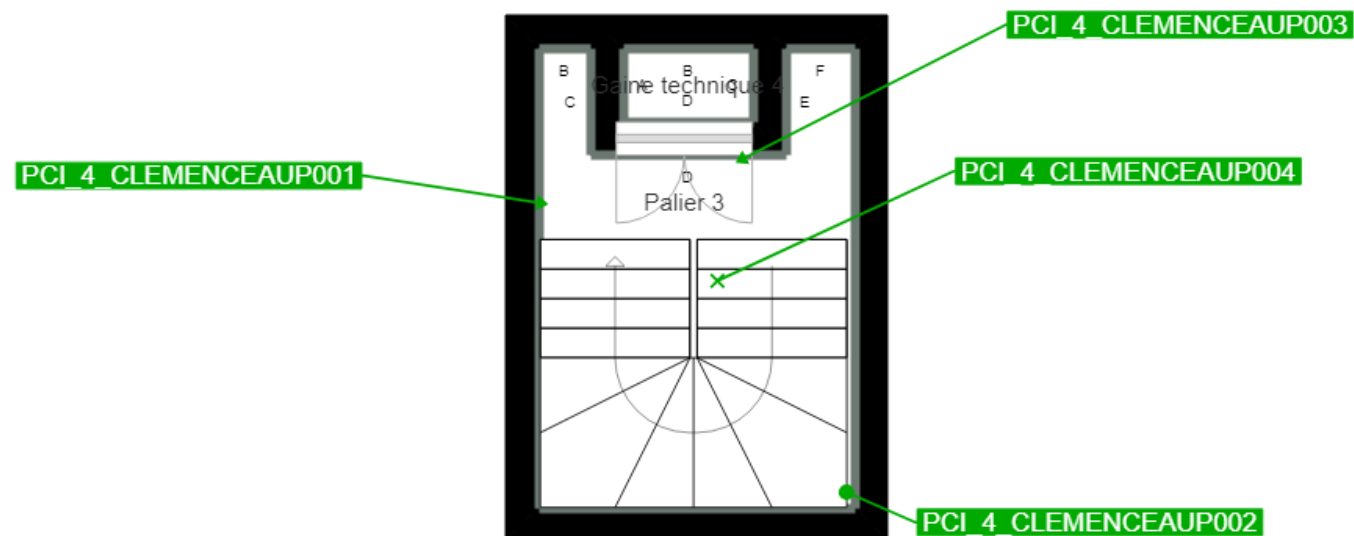
1er étage



2ieme étage



3ieme étage



| | |
|--------------|--|
| Light blue | Cloisons Plaques de plâtre |
| Dark brown | Murs Bois |
| Light blue | Murs Brique |
| Pink | Murs périphériques / Plaques de plâtre |
| Yellow | Murs carreaux de plâtre |
| Grey | Murs Béton / Enduit |
| Purple | Murs porteurs et/ou mur de refend / Plaques de plâtre |
| Light grey | Murs périphériques / Doublage (plaque de plâtre + isolant) |
| Yellow | Torchis |
| Red | Murs Amiantés |
| Light purple | Murs Brique / Enduit |
| Dark purple | Murs Brique plâtrière |
| Blue | Murs Pierre |
| Light grey | |

- Prélèvements de sol amiantés
- Prélèvements de sol non amiantés
- Prélèvements de plafonds amiantés
- Prélèvements de plafonds non amiantés
- Prélèvements de murs amiantés
- Prélèvements de murs non amiantés
- X Autres types de prélèvements amiantés
- X Autres types de prélèvements non amiantés
- /// Sol amianté
- /// Plafond amianté
- /// Sol et Plafond amiantés